

Klimaatadaptatie en bewoners

Robin Kop & Jorrit Herrera Farfán

de **bastei**

wonion 



INTERREGIONALE WERKBIJEENKOMST KLIMAATADAPTATIE RIVIERENLAND



Robin Kop

De Bastei, centrum voor natuur en cultuurhistorie

- Campagneleider Operatie Steenbreek
- Projectleider afdeling Natuur- en Milieueducatie (NME)

Even voorstellen

Jorrit Herrera Farfán

Duurzaamheidsadviseur bij Wonion

- Corporatie in de Achterhoek, Gemeente Oude IJsselstreek
- ± 4.000 woningen

wonion. duurzaam in wonen





Geveltuin doedagen

- Ontzorgen: planten, goede aarde en lunch cadeau
- Persoonlijk contact belangrijk
- Zelf handen uit de mouwen steken (verantwoordelijkheidsgevoel), maar wij helpen mee!

Wat heeft het ons gebracht:

- Positieve communicatie: geen ambtelijke taal in brieven en denken in mogelijkheden
- “Aan de voorkant gesubsidieerd aangelegd, aan de achterkant wordt alles leeg getrokken bij mutaties” → in contact met woningbouwcorporaties om mutatiebeleid rondom tuinen ter discussie te stellen
- Studenten zijn ook huurders! Enthousiast, behulpzaam.





Groen – Groener - Groenst

- Samenwerking Portaal in lage SES-wijk
- Inloopwoningen met voorbeeld tuinen
- Communicatie veelal via Portaal (nieuwsbrief, zo makkelijk mogelijk)
- Lange adem hebben...
- Inloopmiddag met tuinadviseurs
- Helpen met de aanleg, langsgaan voor nazorg

Keuzeformulier tuinindeling

Er zijn twee tuinontwerpen waaruit u kunt kiezen. Rechts ziet u een tuin met een grotere border met planten. De linker tuin heeft een breder pad langs de aanbouw.



Enthousiaste wijkbeheerders

- Soms kan het supersnel!
- Uitdeelactie zaailingen met Meer Bomen Nu
- Enthousiaste wijkbeheerders
- Huis-aan-huis flyer en gesprekken
- Ter plekke: vlog van Talis medewerker, goede socials vanuit woningbouwcorporatie



Best practices

- Zet een 'lokale' ambassadeur in
- Rekening houden met het gebruik van de tuin (de was ophangen, samen zitten)
- Elke tegel eruit, is een tegel eruit
- Persoonlijk contact en samenwerking met welzijnsorganisaties en woningbouwcorporaties is cruciaal
- Laagdrempelige communicatie



Groen voor corporaties

- Het belang van groen is relatief nieuw
 - Hittestress
 - Wateroverlast
 - Biodiversiteit
 - Gezondheid/leefbaarheid
- Groen was een stelpost
- De vraag is vaak: ‘Tot waar is het verantwoordelijkheid van de huurder en tot waar van Wonion?’
- Niet al onze huurders hebben interesse of de mogelijkheid om hun tuin te vergroenen
- Zowel bij bewoners als bij corporaties staat groen steeds meer op de kaart

Project De Bongerd in Uft

- 140 Seniorenwoningen
- Samen met de gemeente
- Doelen: Hittestress, Leefbaarheid & Biodiversiteit
- Vergroenen van het plein
- Groendak, witte dakcoating, screens op de galerijen
- Metingen gedurende twee jaar door project met de provincie
- Bewoners denken mee over het ontwerp



Tegel eruit, plantje erin

- Samen met de Gemeente Oude IJsselstreek, Waterschap Rijn & IJssel en Stichting Steenbreek
- 2 x per jaar
- Elke keer weer in een andere kern
- Bewoners hebben veel keus: bloeiend of eetbaar, groot of klein, kleur
- Tip: Neem kaart van klimaateffectatlas mee!
- Laagdrempelig, start van een gesprek,
- ‘Leuk dat er is een keer iets in de wijk gebeurt’



Trek het breed de organisatie in

- Samen naar de Floriade
- Wonion Doet!
- Tuingereedschapuitleen
- Groen vanaf het begin meenemen in het ontwerp
- Aansluiten bij kennisnetwerken en onderzoeken (Prettig Groen Wonen, Groene Huisvesters, KAN)
- Samenwerking opzoeken met Gemeente en Waterschap
- Verwerk het in je strategie

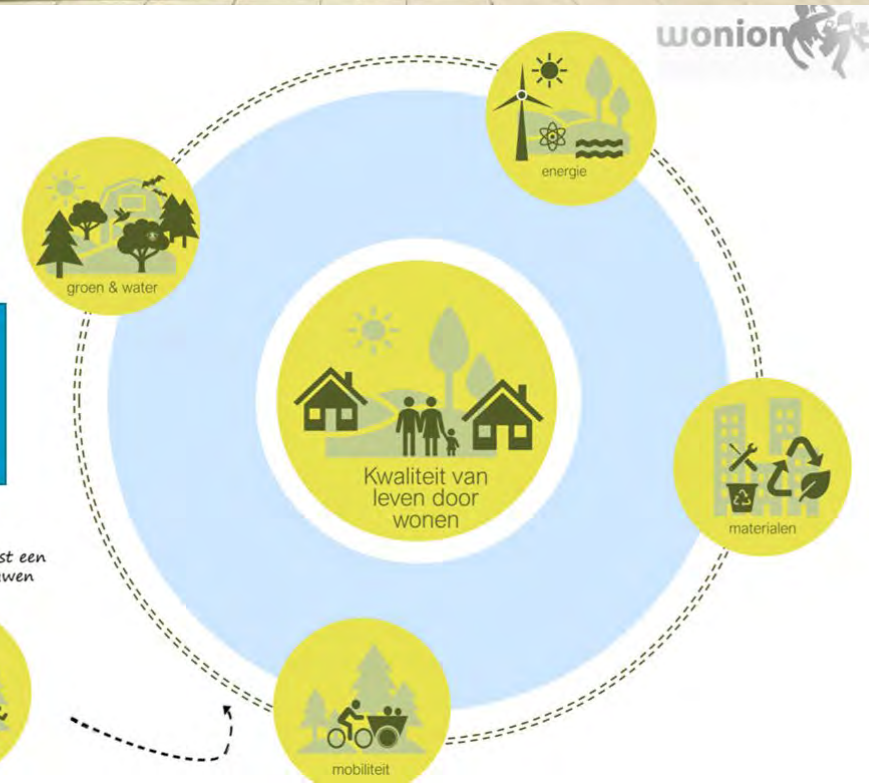


Kwaliteit van leven door
duurzaam wonen

Het begint allemaal
met bewustwording..



We gaan bewust een
beweging bouwen





Dankuwel!

Vragen?

